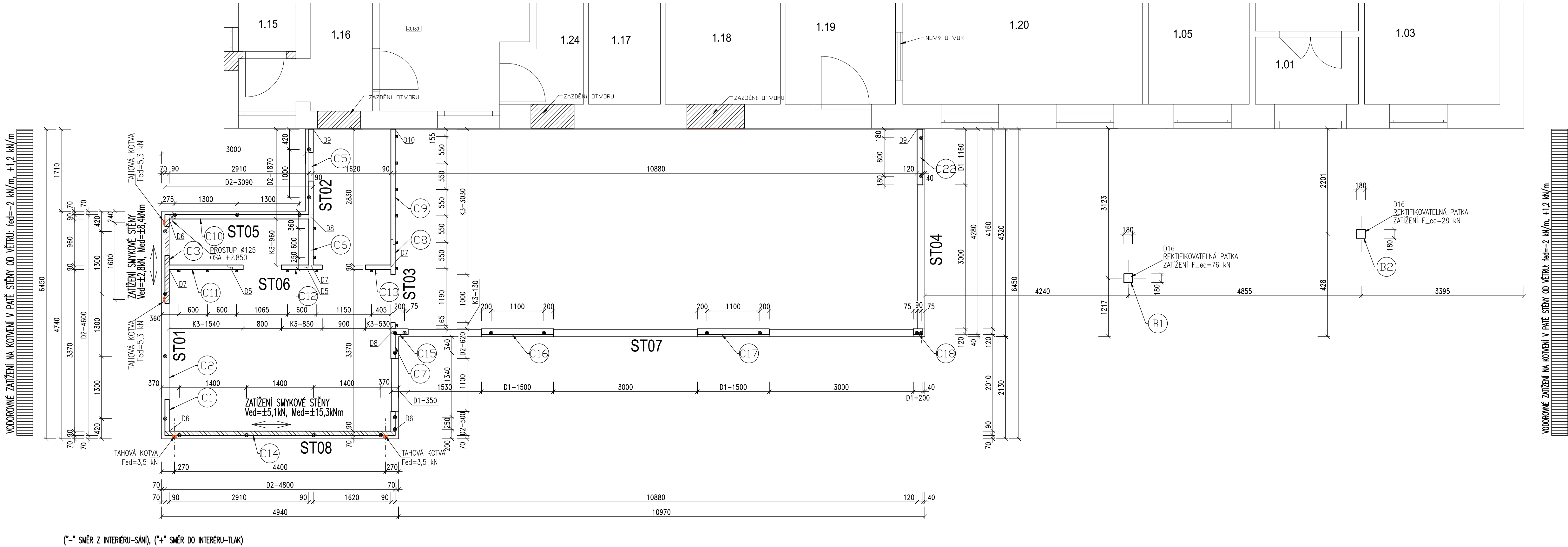


SVISLÉ KONSTRUKCE 1.NP - SCHÉMA KOTVENÍ  
PŮDORYS 1:50



DŘEVO

STROPNÍ PANELE  
STĚNY A PŘEKLADY TL. 90 mm  
STĚNY A PŘEKLADY TL. 120 mm  
SLOUPY, PŘÍČLE, TRÁMY PŘÍSTŘEŠKU  
KOTVENÍ PŘÁH  
VEŠKERÉ ŘEZNO JE V POHLEDOVÉ KVALITĚ MIMO HORNÍCH LICÍ STROPNÍCH PANELOU A KOTVENÍCH PŘÁHŮ

CLT 140 (C24) (5 LAMEL: 40+20+20+20+40)  
CLT 90 (C24) (3 LAMELY: 30+30+30)  
CLT 120 (C24) (3 LAMELY: 40+40+40)  
BSH Si (C24)  
LVL (C24)

KONSTRUKČNÍ OCEL S235

ZÁV. TYČE (ŽÁROVÝ POZINK) 8.8  
OCELOVÁ KONSTRUKCE JE DÍLENSKY SVAŘOVANÁ, MONTÁŽNĚ SROUBOVANÁ  
TRÍDA PŘEVODITELNOSTI KONSTRUKCE EXC2 (DLE ČSN EN 1090-2)  
POVRCHOVÁ ÚPRAVA OCELOVÝCH KONSTRUKCÍ JE NAVRŽENA ŽÁROVÝM ZINKOVÁNÍM TL. 0,085 mm.  
PŘED ZAPOČÍTÁNÍM VÝROBY OK MUSÍ BÝT PROVEDENO ZAMĚŘENÍ VŠECH STÁVAJÍCÍCH NAVAZUJÍCÍCH KONSTRUKCÍ

PODLITÍ KOTVENÍ (K1) PEVNOST V TLAKU MIN. 30 GPa  
KOTVENÍ (ZÁV. TYČE 8.8) CHEMICKÉ LEPENÉ  
VYPLNĚNÍ MEZER (K1-K3) ETAG

NAVRŽENO DLE EN 1992-4, EN 1993-1-1, EN 1995-1-1

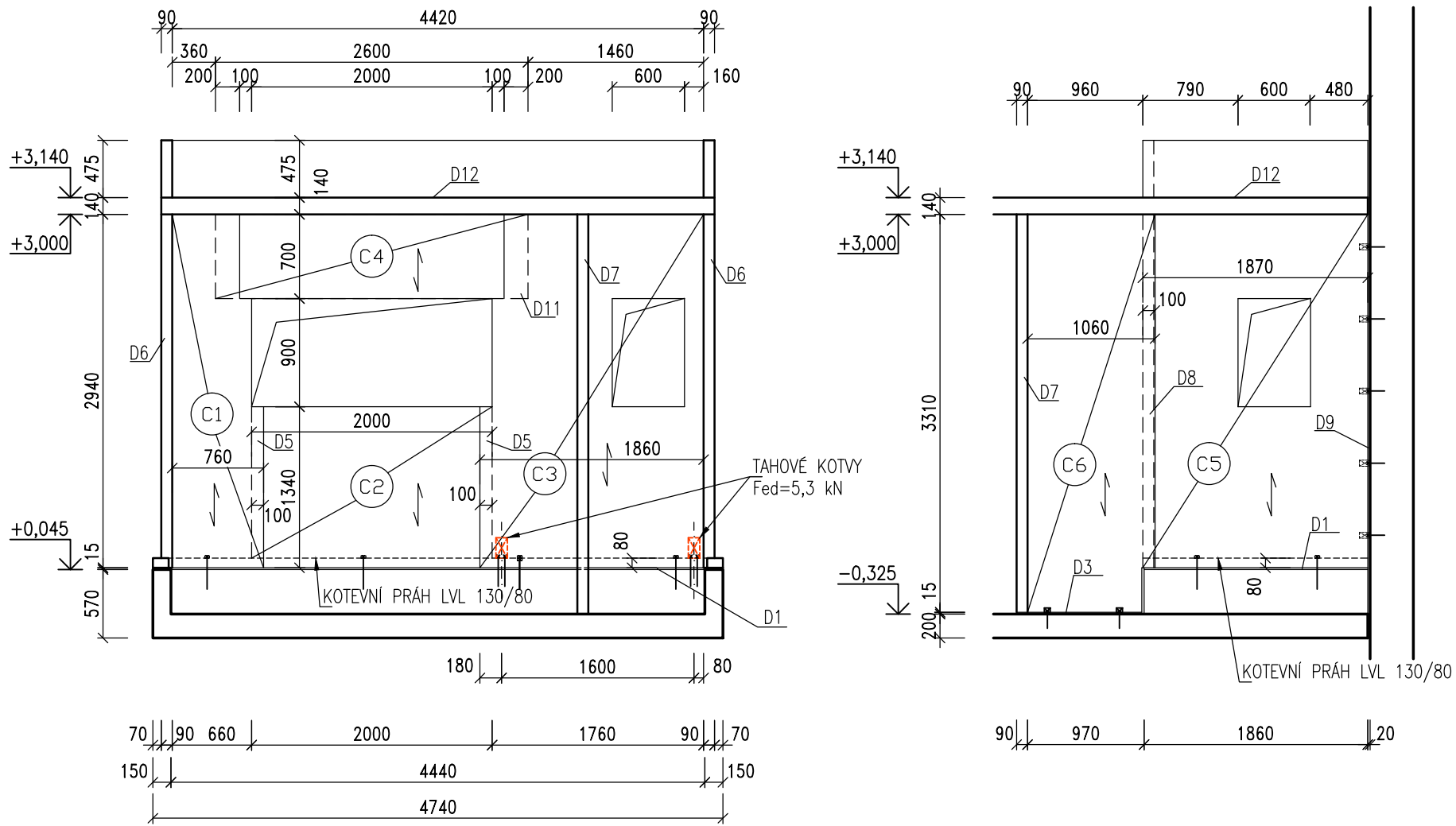
POZNÁMKY

- D1-D23: DETAILY SPOJŮ VIZ SAMOSTATNÝ VÝKRES Č.07  
- VÝKAZY ŘEZA A OCELI VIZ VÝKRES Č.06  
- KONKRETNÍ TYPY A POČTY SPOJŮVÝCH PROSTŘEDKŮ NEJSOU VYKÁZÁNY; MUSÍ BÝT NAVRŽENY SYSTÉMOVÉ PRVKY  
DLE ZVYKLOSTI DODAVATELE PŘI ZACHOVÁNÍ DOSTAČNÉ ÚNOSNOSTI DLE SPECIFIKOVANÉHO ZATÍŽENÍ.  
- SPÁRY MEZI JEDNOTLIVÝMI PRVKY TVOŘÍCÍ OBÁLKU BUDOVY MUSÍ BÝT OPATŘENY TĚSNÍCÍMI PÁSKAMI.  
- SVARÝ OCELOVÝCH KONSTRUKCÍ JE NUTNÉ PROVÉST NA PLNOU ÚNOSNOST PŘIPOJOVANÝCH ČÁSTÍ.  
- PŘED ZAPOČÍTÁNÍM VÝROBY DŘEVĚNÝCH A OCELOVÝCH KONSTRUKCÍ MUSÍ BÝT OVĚŘENY ROZMĚRY NA STAVBĚ.  
- PŘI ZPRACOVÁNÍ VÝROBNÍ DOKUMENTACE MUSÍ BÝT ZOHLEDNĚNÝ VÝROBNÍ TOLERANCE.  
- ZHOTOVITEL MUSÍ VYPRACOVAT VÝROBNÍ DOKUMENTACI JAKO PODKLAD MU BUDE POSKYTNUTA DIGITÁLNÍ EDITOVATELNÁ VERZE VÝKRESŮ.  
- PROJEKTANT SI VYHRÁŽE PRÁVO NA ZMĚNU PROJEKTU NA ZÁKLADĚ SKUTEČNOSTI ZJIŠTĚNÝCH BĚHEM PROVÁDĚNÍ STAVBY.  
- JAKÉKOLIV ODCHYLKY OD TOHOTO PROJEKTU JE TŘEBA KONZULTOVAT SE STATIKEM.  
- NEDILNOU SOUČÁSTÍ PROJEKTOVÉ DOKUMENTACE JE TECHNICKÁ ZPRÁVA A STATICKÝ VÝPOČET.

VŠECHNY POUŽITÉ MATERIÁLY MUSÍ SPLŇOVAT POŽADAVKY TECHNICKÝCH NOREM  
KONTAKT: [kotik.libor@email.cz](mailto:kotik.libor@email.cz)

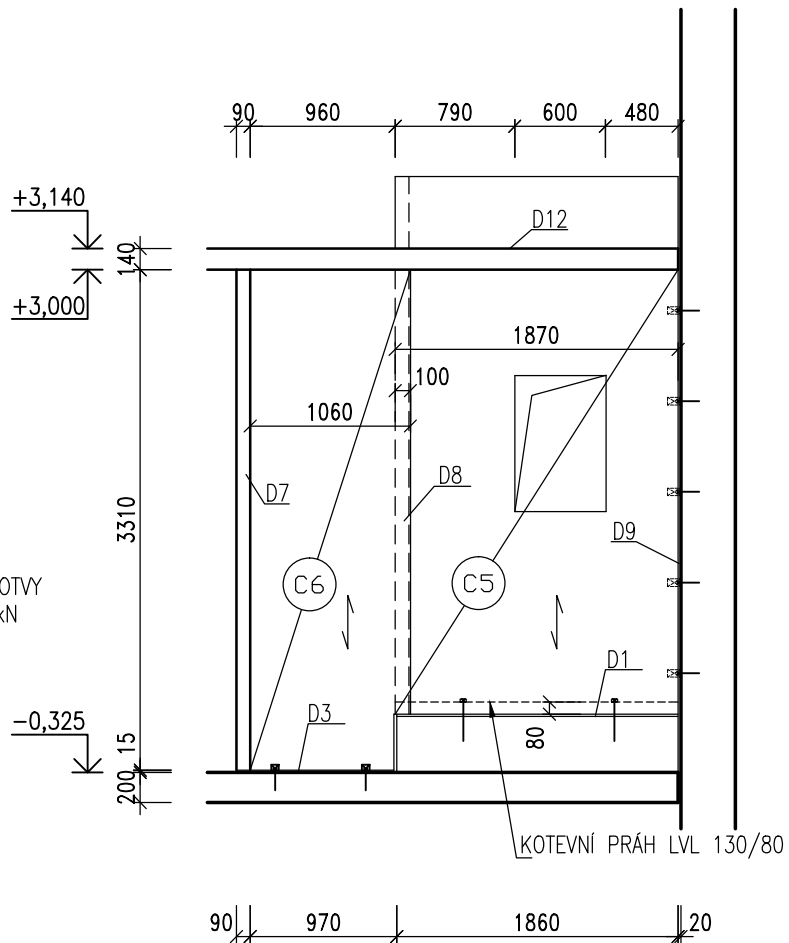
STĚNA - ST01

POHLED 1:50  
TLOUŠŤKA CLT PANELŮ 90 mm



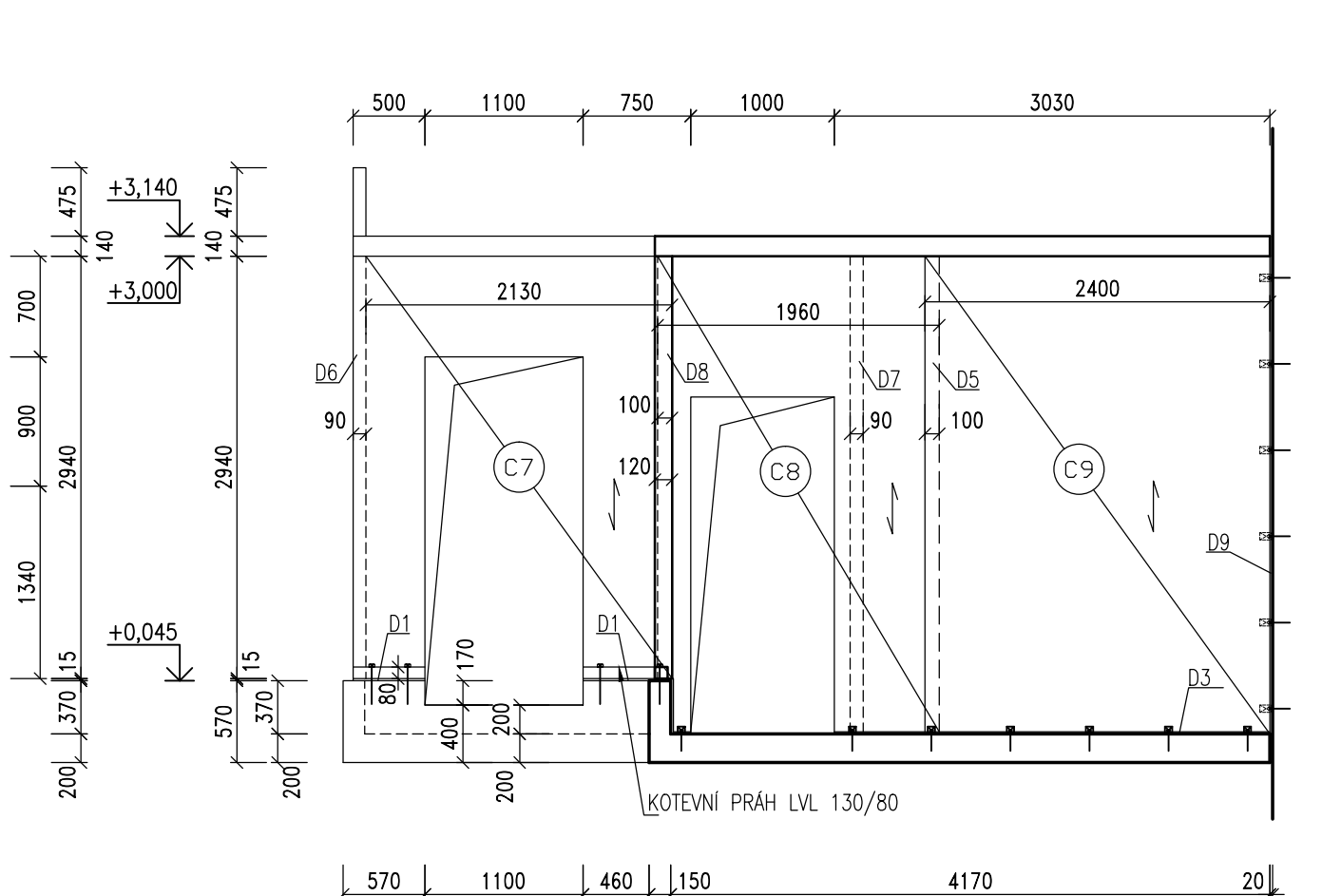
STĚNA - ST02

POHLED 1:50  
TLOUŠŤKA CLT PANELŮ 90 mm



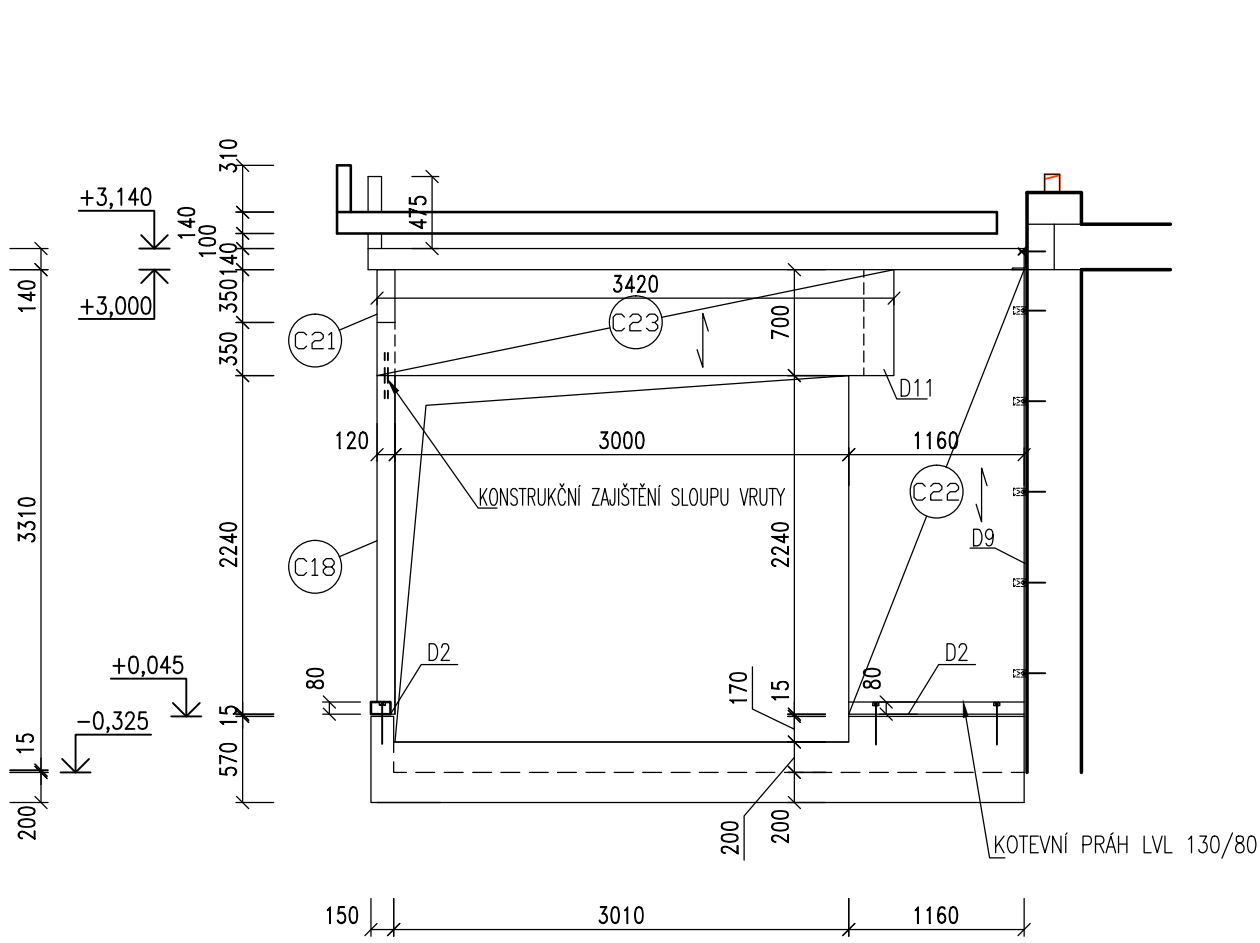
STĚNA - ST03

POHLED 1:50  
TLOUŠŤKA CLT PANELŮ 90 mm



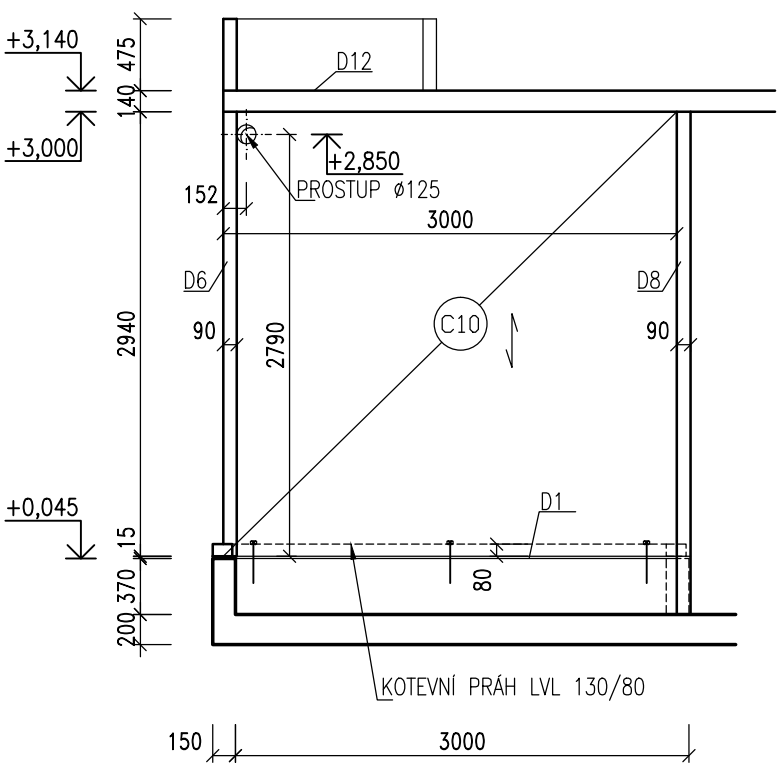
STĚNA - ST04

POHLED 1:50  
TLOUŠŤKA CLT PANELŮ 120 mm



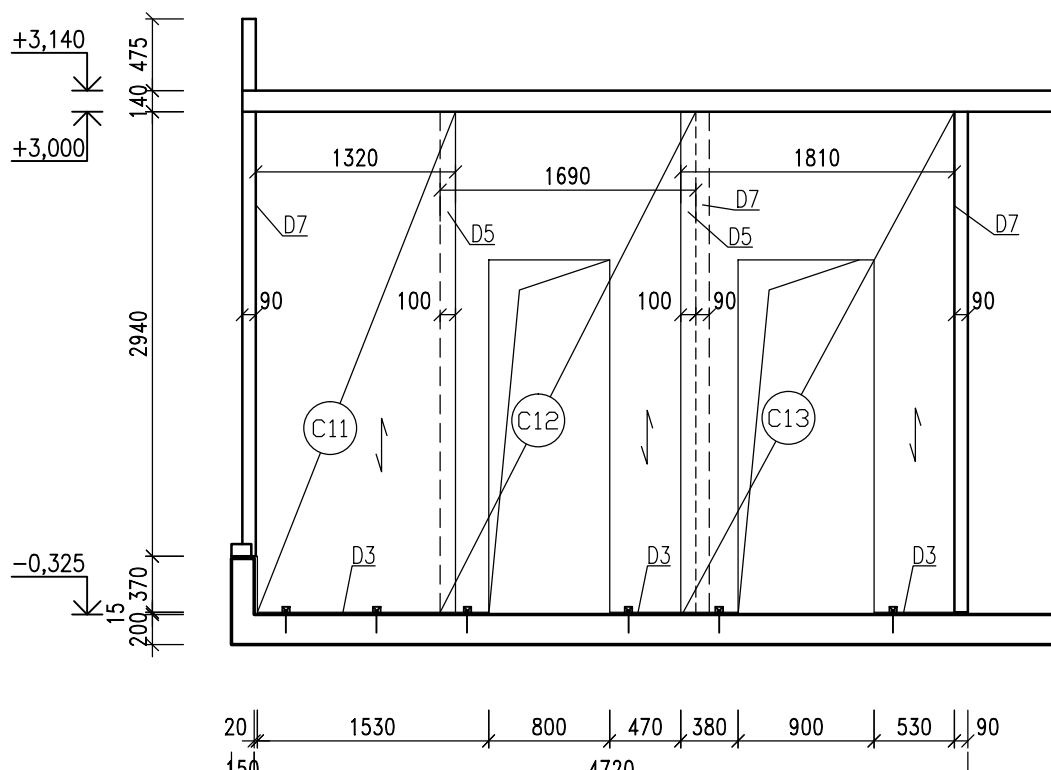
STĚNA - ST05

POHLED 1:50  
TLOUŠŤKA CLT PANELŮ 90 mm



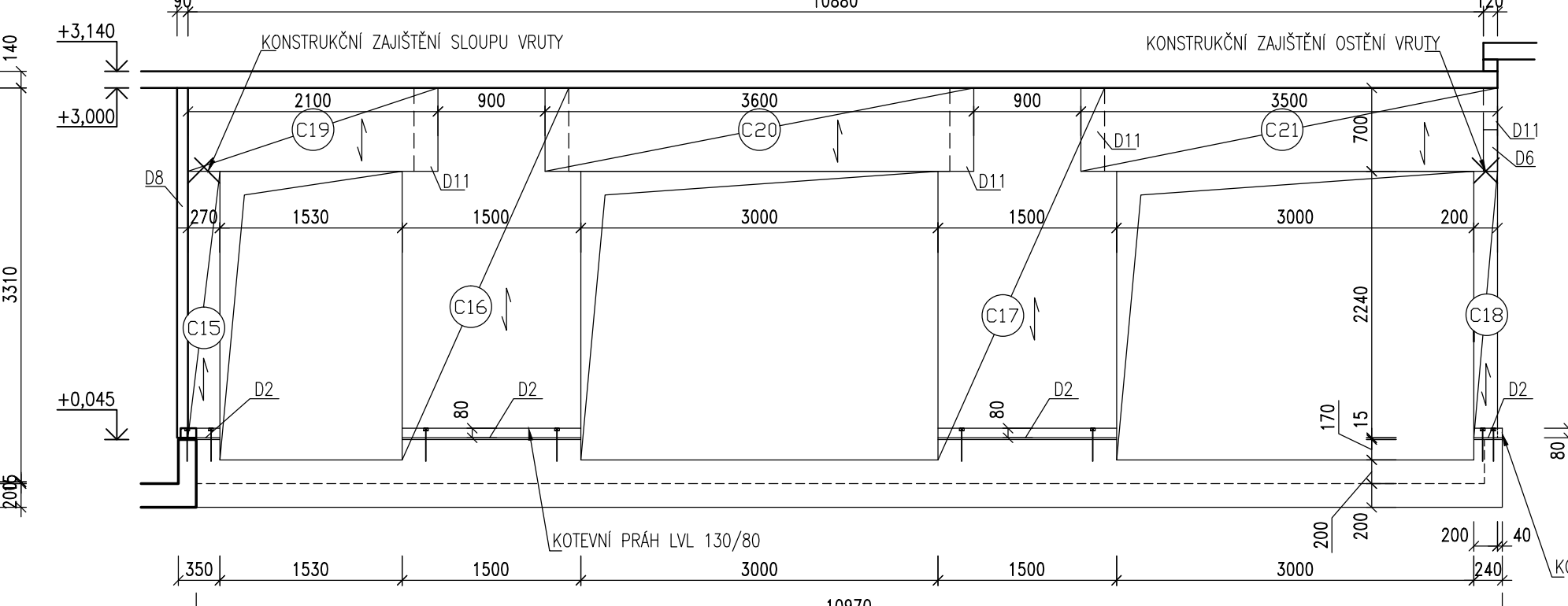
STĚNA - ST06

POHLED 1:50  
TLOUŠŤKA CLT PANELŮ 90 mm



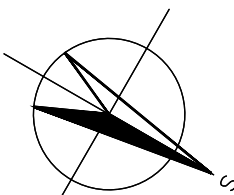
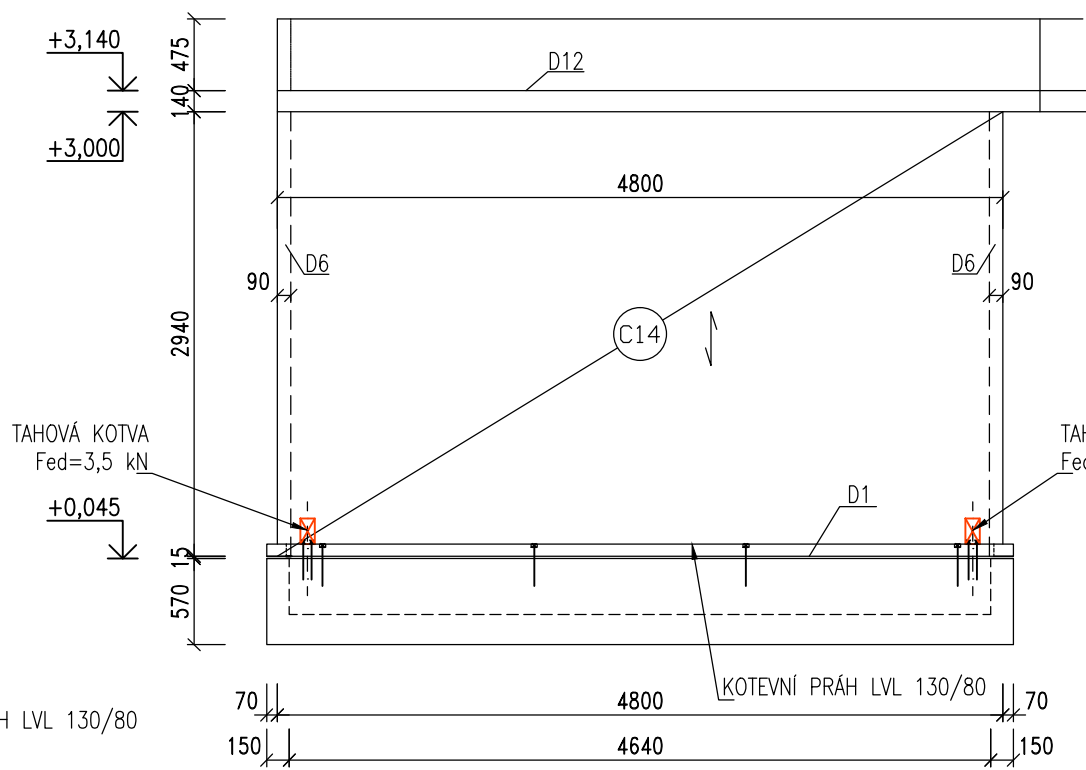
STĚNA - ST07

POHLED 1:50  
TLOUŠŤKA CLT PANELŮ 90 mm



STĚNA - ST08

POHLED 1:50  
TLOUŠŤKA CLT PANELŮ 90 mm



±0,000 = 540,74 m n.m., B.p.v., SOUŘADNICOVÝ SYSTÉM JTSK				ING. LIBOR KOTÍK ČERNICKÁ 379, 594 42 MĚŘÍN tel.: +420 605 353 482 email: kotik.libor@email.cz			
HL. PROJEKTANT ING. ARCH. SOŇA KŘIBALOVÁ		ZODP. PROJEKTANT ING. LIBOR KOTÍK				VYPRACOVAL ING. LIBOR KOTÍK	
MÍSTO STAVBY: PARCELA Č. 100, K.Ú. LHOTKY U VELKÉHO MEZÍŘÍČÍ							
INVESTOR: MĚSTO VELKÉ MEZÍŘÍČÍ, RADNICKÁ 29/1, 59401 VELKÉ MEZÍŘÍČÍ							
AKCE				DATUM ÚNOR 2025			
PŘÍSTAVBA MŠ LHOTKY  D.1.2 STAVEBNÉ KONSTRUKČNÍ ŘEŠENÍ				FORMÁT 10 A4			
				STUPEŇ DPS			
				MĚŘÍTKO 1:50			
VÝKRES				Č. SOUPRAVY	Č. VÝKRESU		
SVISLÉ KONSTRUKCE 1.NP-KOTVENÍ, POHLEDY					05		